

# Industriehof Speyer Rahmenplan

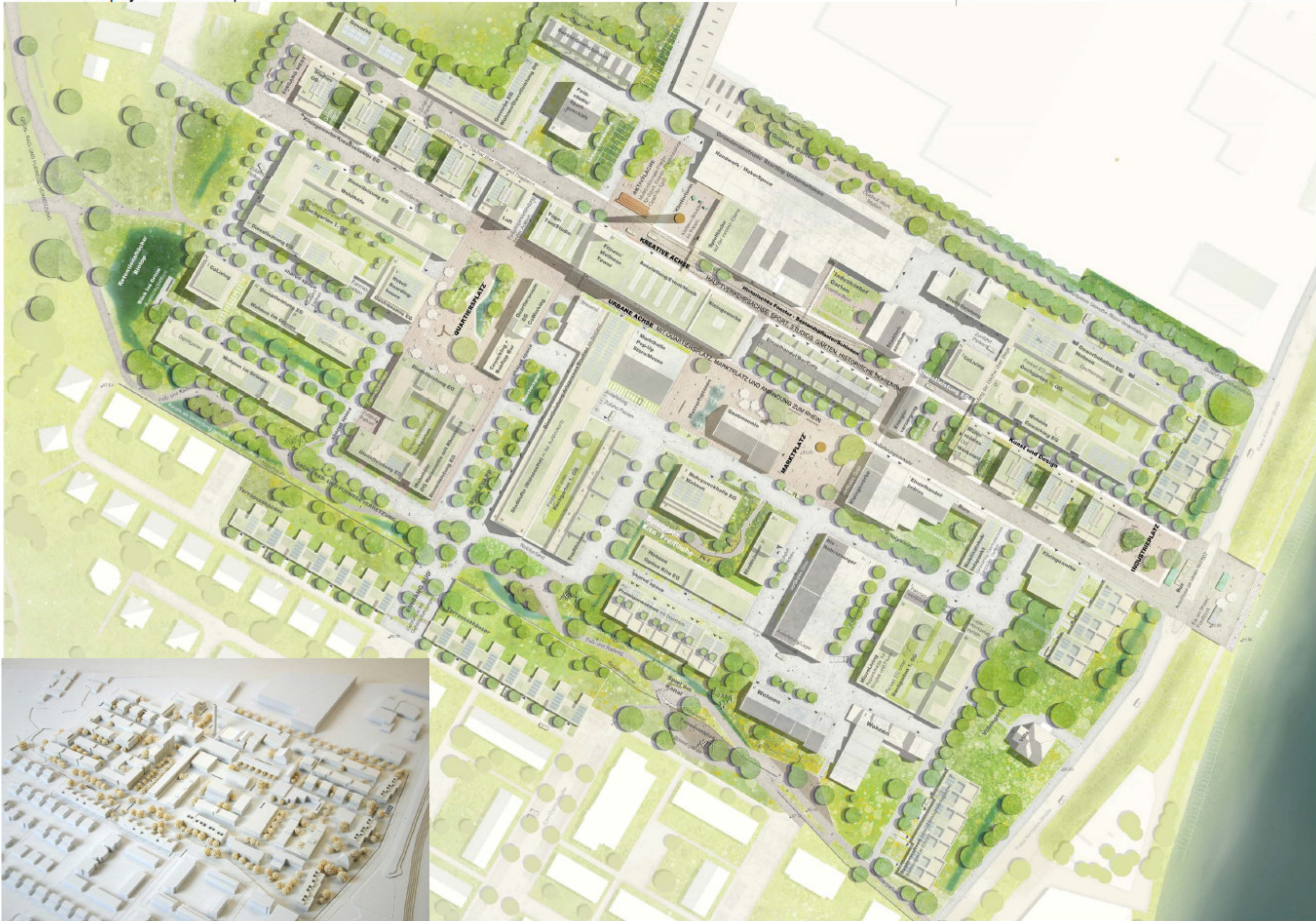


13.03.2023

BIEBBAUM, AICHELE, landschaftsarchitekten

**HILLE  
+TESCH**  
Architekten  
Stadtplaner







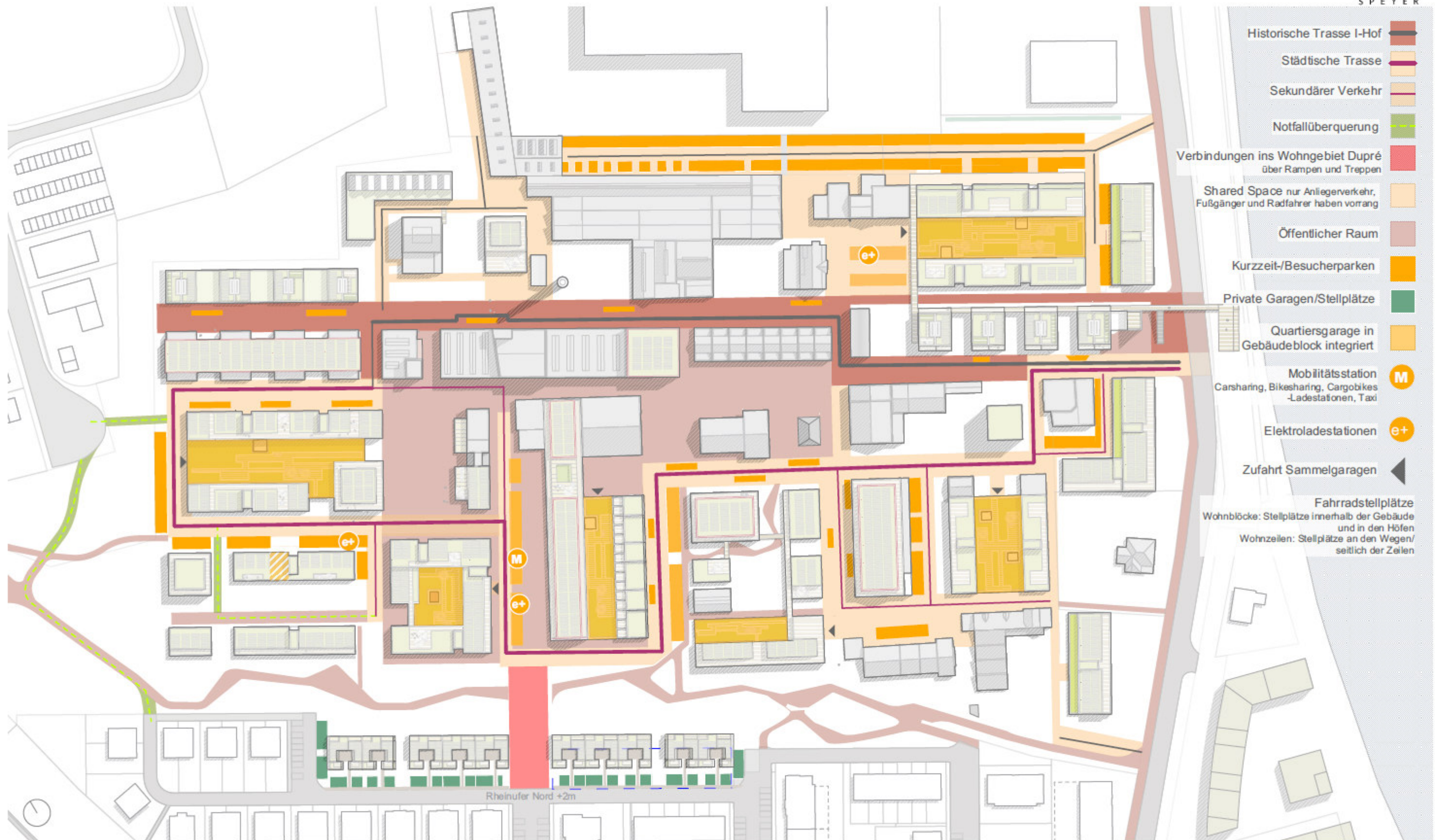


- Erhalt Gebäudestand
- Abriss denkmalbegündeter Bestand
- Abriss Bestand
- Neubau





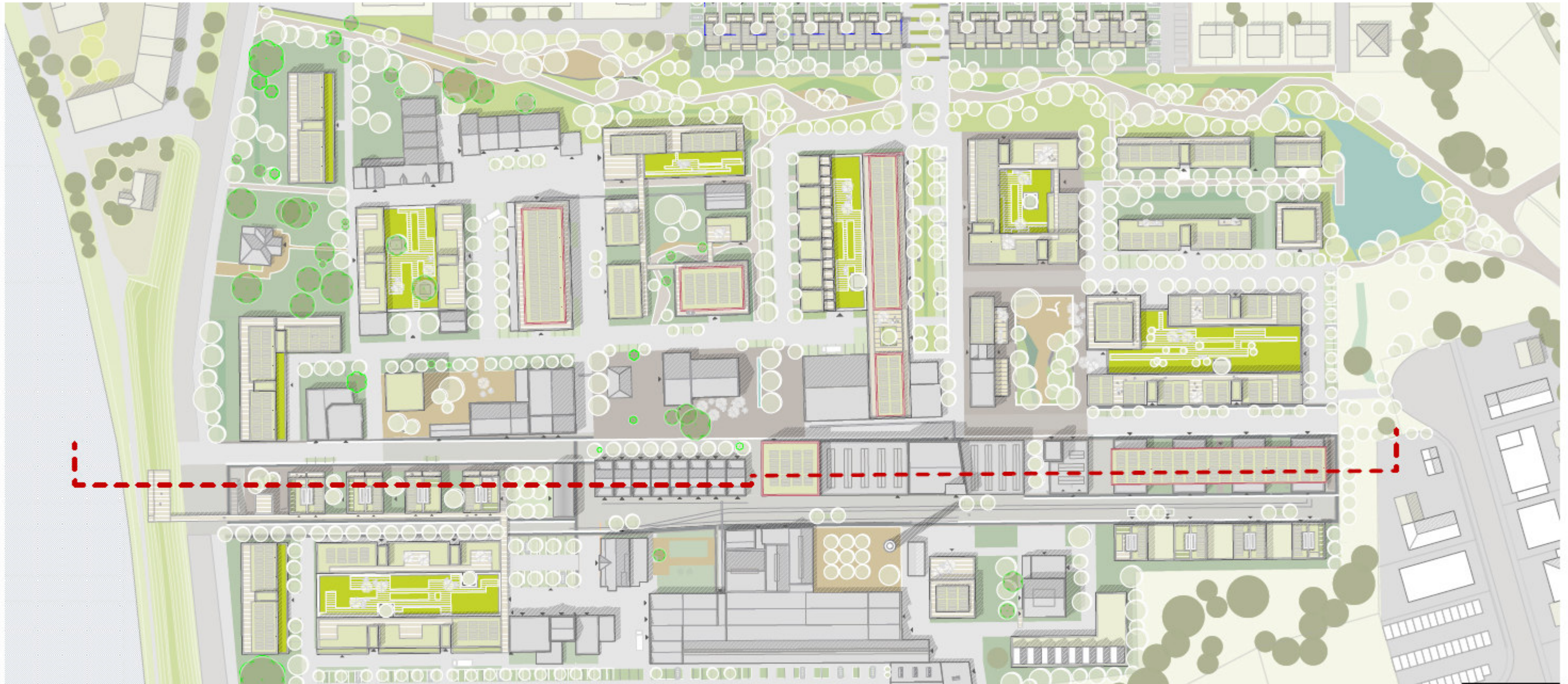




- Historische Trasse I-Hof █
- Städtische Trasse █
- Sekundärer Verkehr █
- Notfallüberquerung █
- Verbindungen ins Wohngebiet Dupré über Rampen und Treppen █
- Shared Space nur Anliegerverkehr, Fußgänger und Radfahrer haben Vorrang █
- Öffentlicher Raum █
- Kurzzeit-/Besucherparken █
- Private Garagen/Stellplätze █
- Quartiersgarage in Gebäudeblock integriert █
- Mobilitätsstation Carsharing, Bikesharing, Cargobikes -Ladestationen, Taxi M
- Elektroladestationen e+
- Zufahrt Sammelgaragen ◀
- Fahrradstellplätze
- Wohnblöcke: Stellplätze innerhalb der Gebäude und in den Höfen
- Wohnzeilen: Stellplätze an den Wegen/seitlich der Zeilen

**Erschließung** - Der Verkehr in das neu erschlossene Gebiet im Westen wird früh abgeleitet, die Erschließung des nördlichen Gebiets erfolgt über die historische Achse





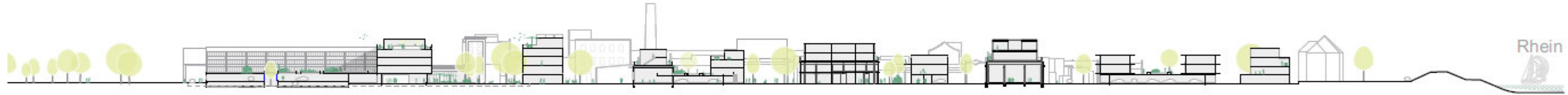
**Ost-West Schnitt durch die historische Hauptachse**

13.03.2023

BIERBAUM.AICHELE. *landschaftsarchitekten*

**HILLE  
+  
TESCH**  
Architekten  
Stadtplaner

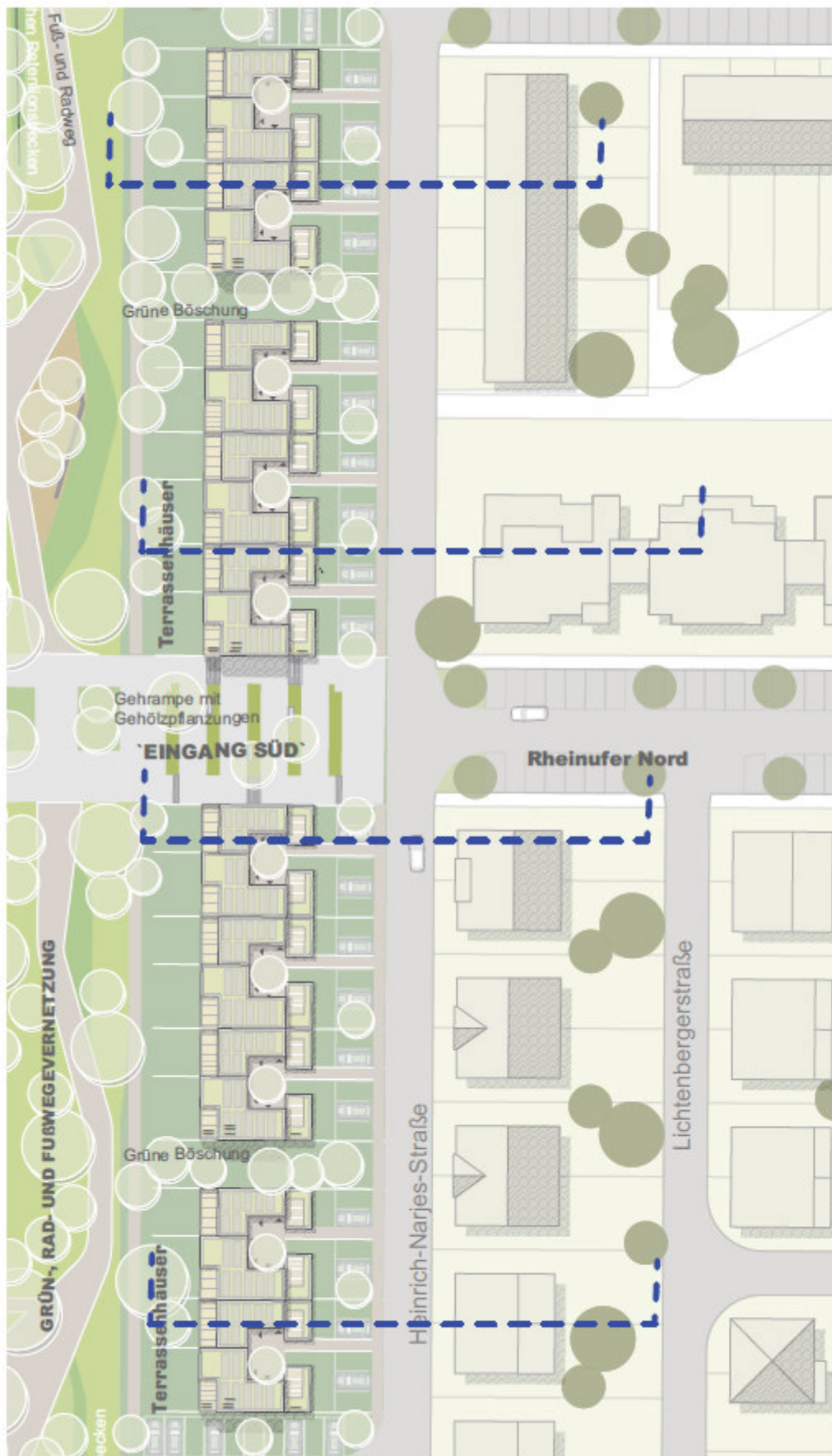










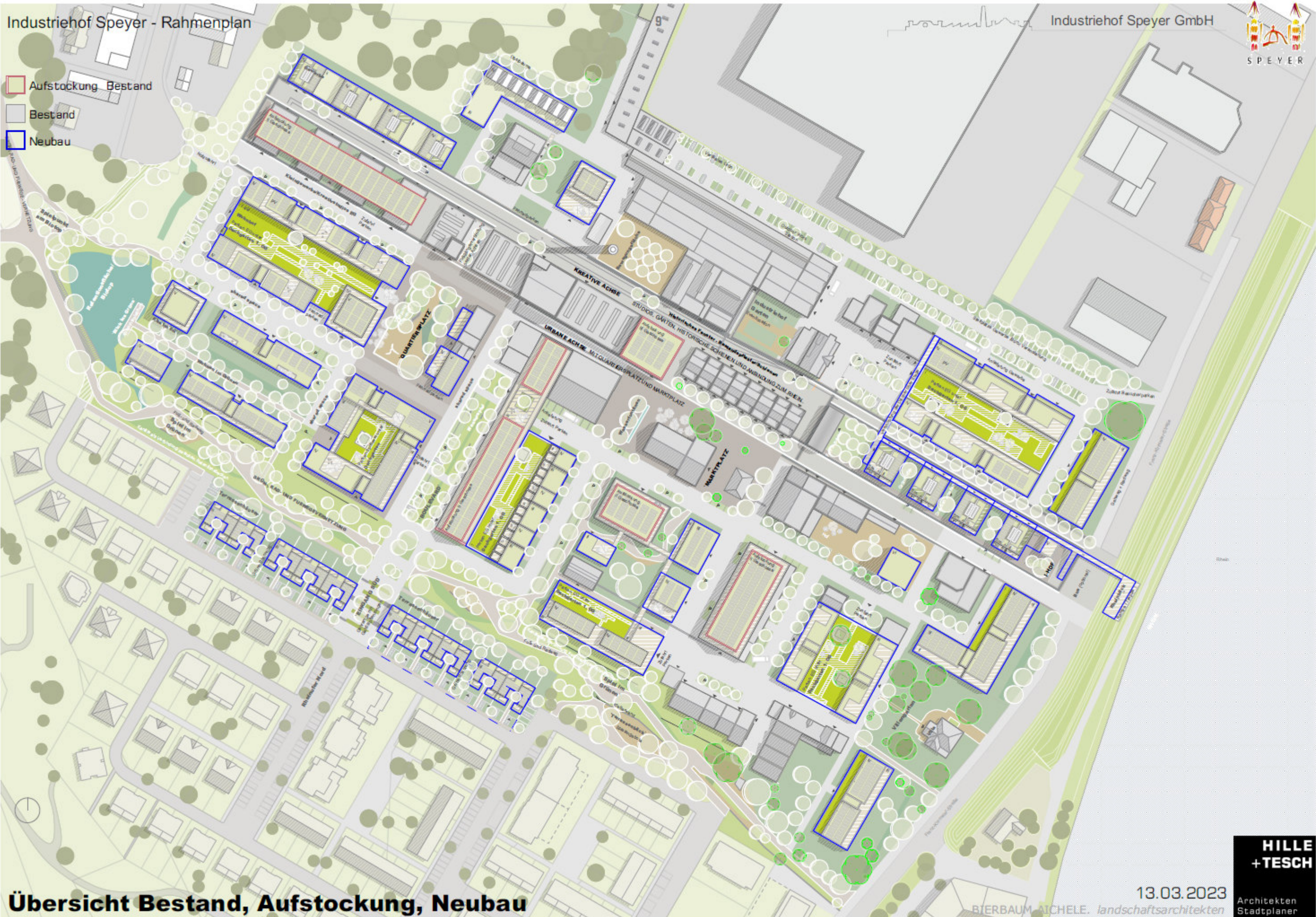


\*Referenz Höhen Nachbargebäude RLP 3D, Google Earth  
 \*Referenz ungefähre Höhe = Schnitte KFM Architekten





- Aufstockung Bestand
- Bestand
- Neubau



Übersicht Bestand, Aufstockung, Neubau





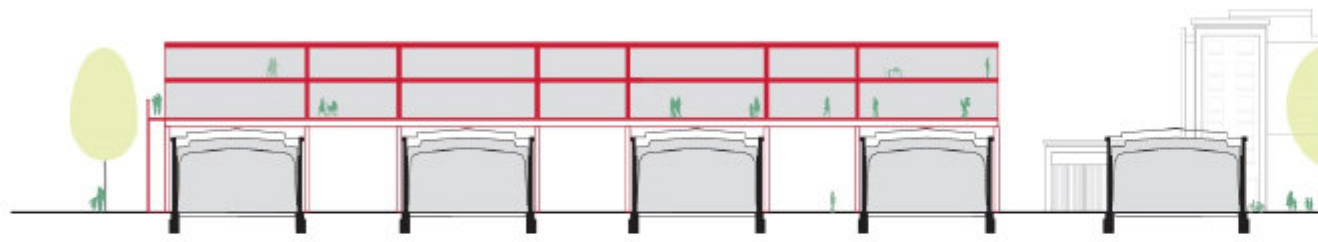


## Prinzipien der Aufstockung

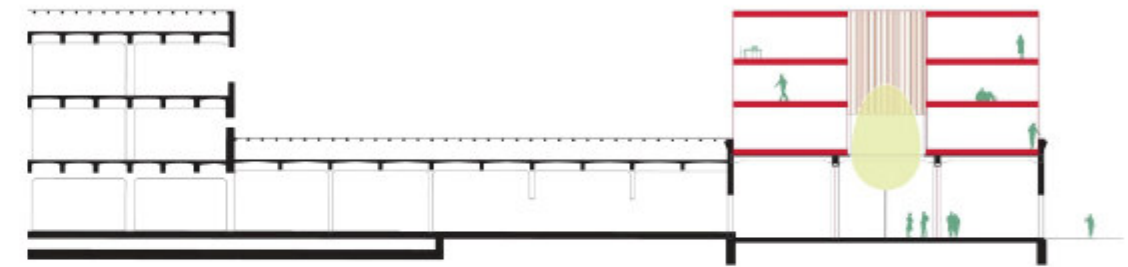
- Aufstockung überragt nicht die umgebende Bebauung
- Aufstockung stellt Verbindung zur Umgebung her (Alt-Neu)
- Aufstockung trägt maximal die Höhe der Bestandshöhe
- Aufstockung rückt in der Regel ein, Ausnahme: H 2 – Orientierung an historischer Aufstockung
- Dachkonstruktion wird wenn möglich erhalten
- Dachkonstruktion entfällt, wenn Holzkonstruktion mit z. T. erhöhtem Sanierungsaufwand



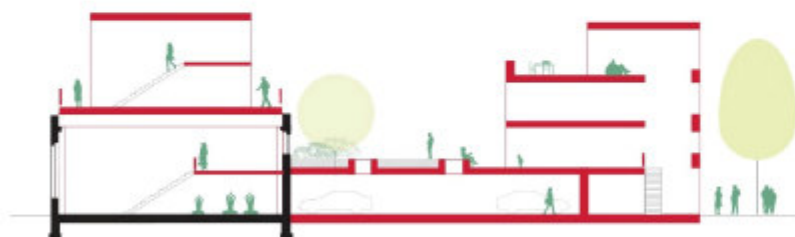




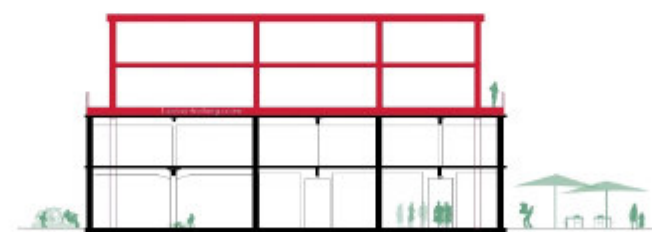
Halle 118ff.



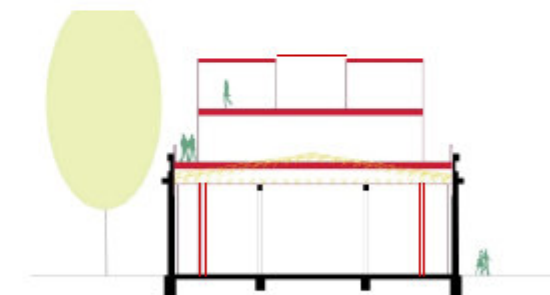
Halle 2



Halle 1



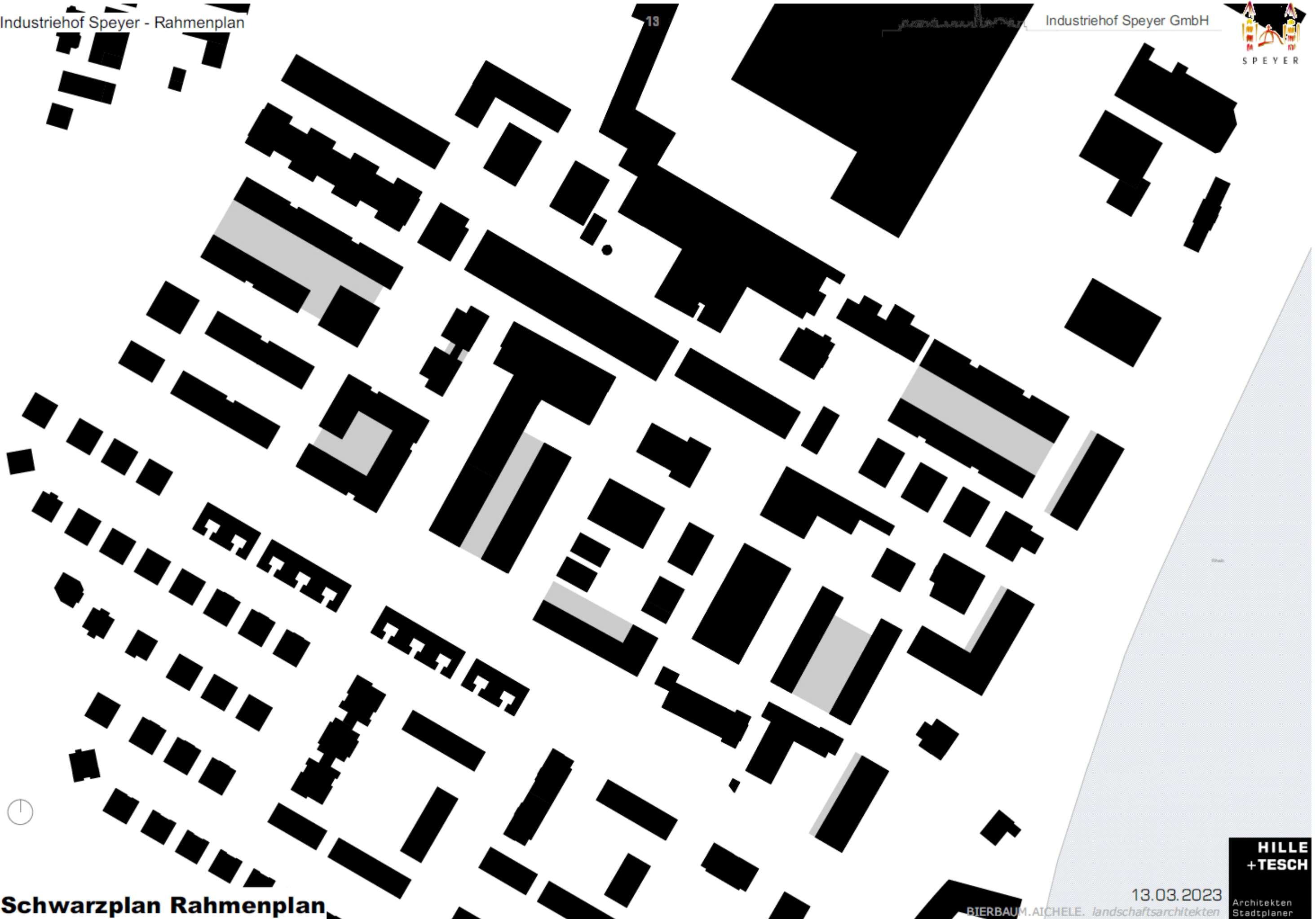
Halle 53



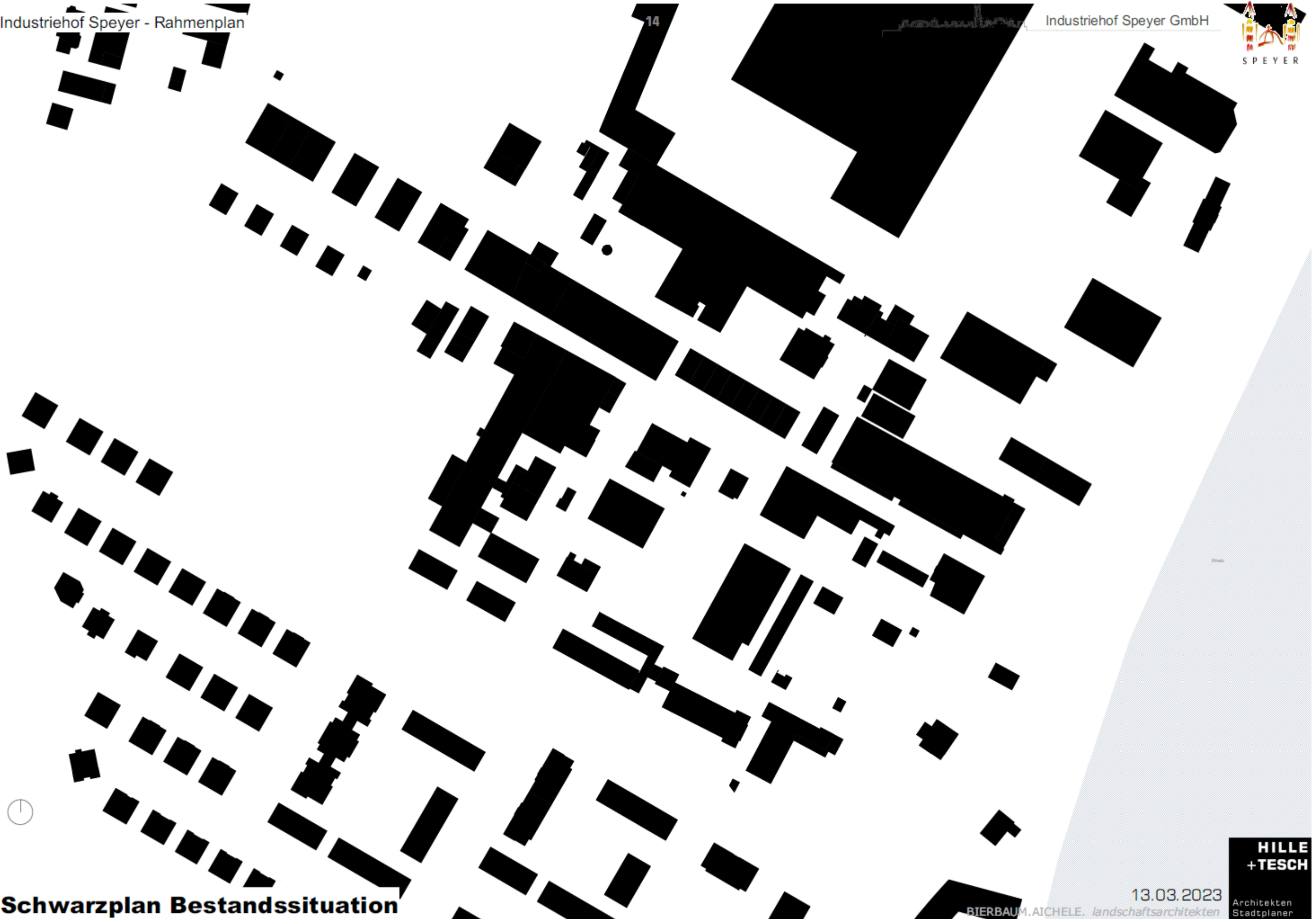
Halle 50

### Aufstockungen / Schemaschnitte











Rahmenplan      Wettbewerb

Flächen Rahmenplan	SUMME	SUMME
<b>Grundstücksgröße</b>	112.858 m <sup>2</sup>	112.858 m <sup>2</sup>
<b>Überbaute Fläche</b>	41.388 m <sup>2</sup>	40.129 m <sup>2</sup>
<b>BGF</b>	93.999 m <sup>2</sup>	88.747 m <sup>2</sup>
BGF Parken in Garage	9.672 m <sup>2</sup>	7.019 m <sup>2</sup>
<b>Versiegelung Gesamt</b> (Straßen/Erschließung/Plätze + Überbaute Fläche)	73.901 m <sup>2</sup>	74.300 m <sup>2</sup>
<b>Freiflächen</b>		
<b>Straßen/Erschließung/Plätze</b>	32.513 m <sup>2</sup>	34.171 m <sup>2</sup>
<b>Ökologisch aktive Flächen</b> (Grünflächen + Gründächer)	60.452 m <sup>2</sup>	55.950 m <sup>2</sup>



Industriehof Speyer - Rahmenplan

Aufstockung Bestand

Industriehof Speyer GmbH



Industriehof Speyer Rahmenplan

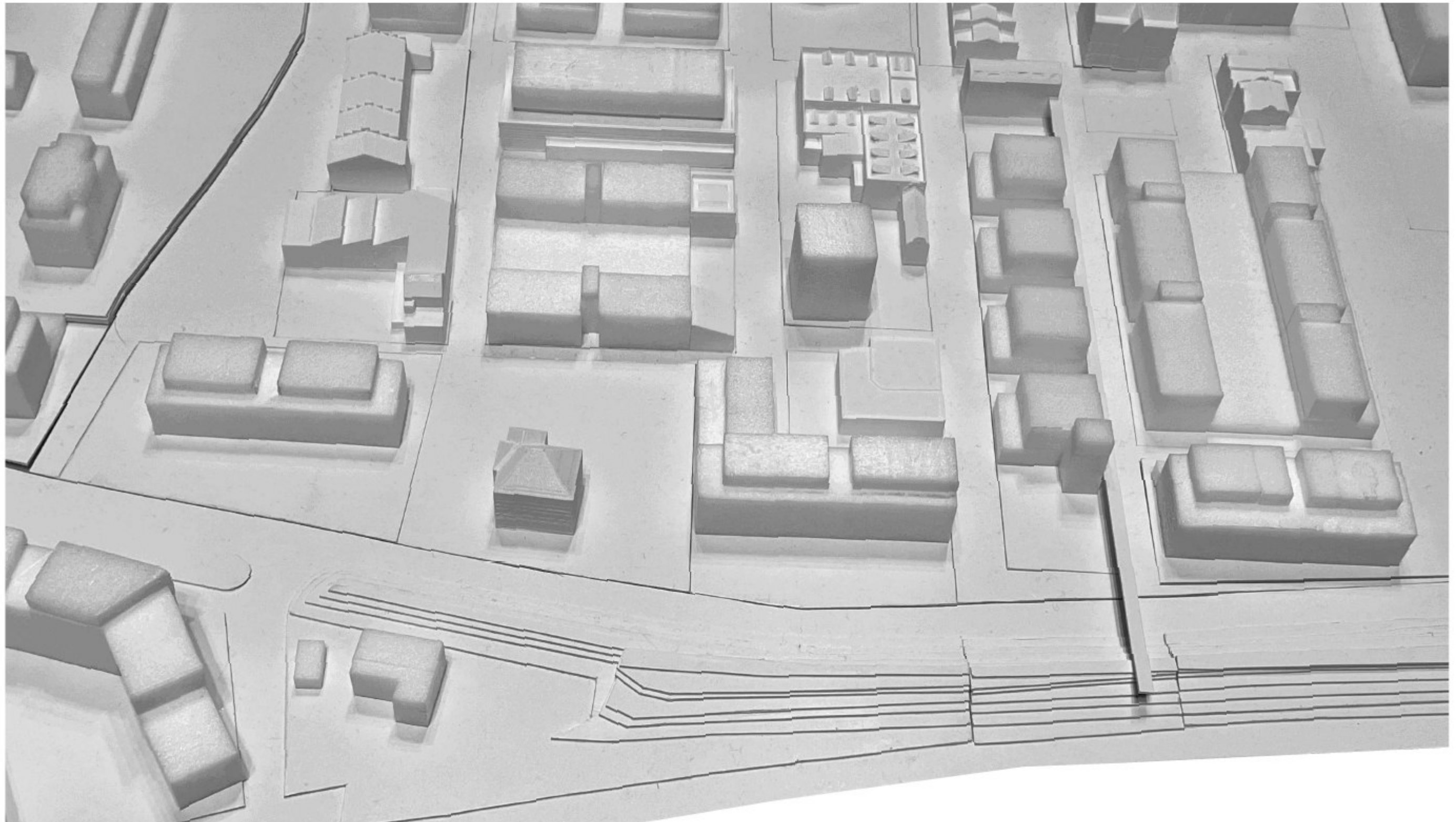
13.03.2023

BIERBAUM NICHELE. landschaftsarchitekten

HILLE + TESCH

Architekten  
Stadtplaner





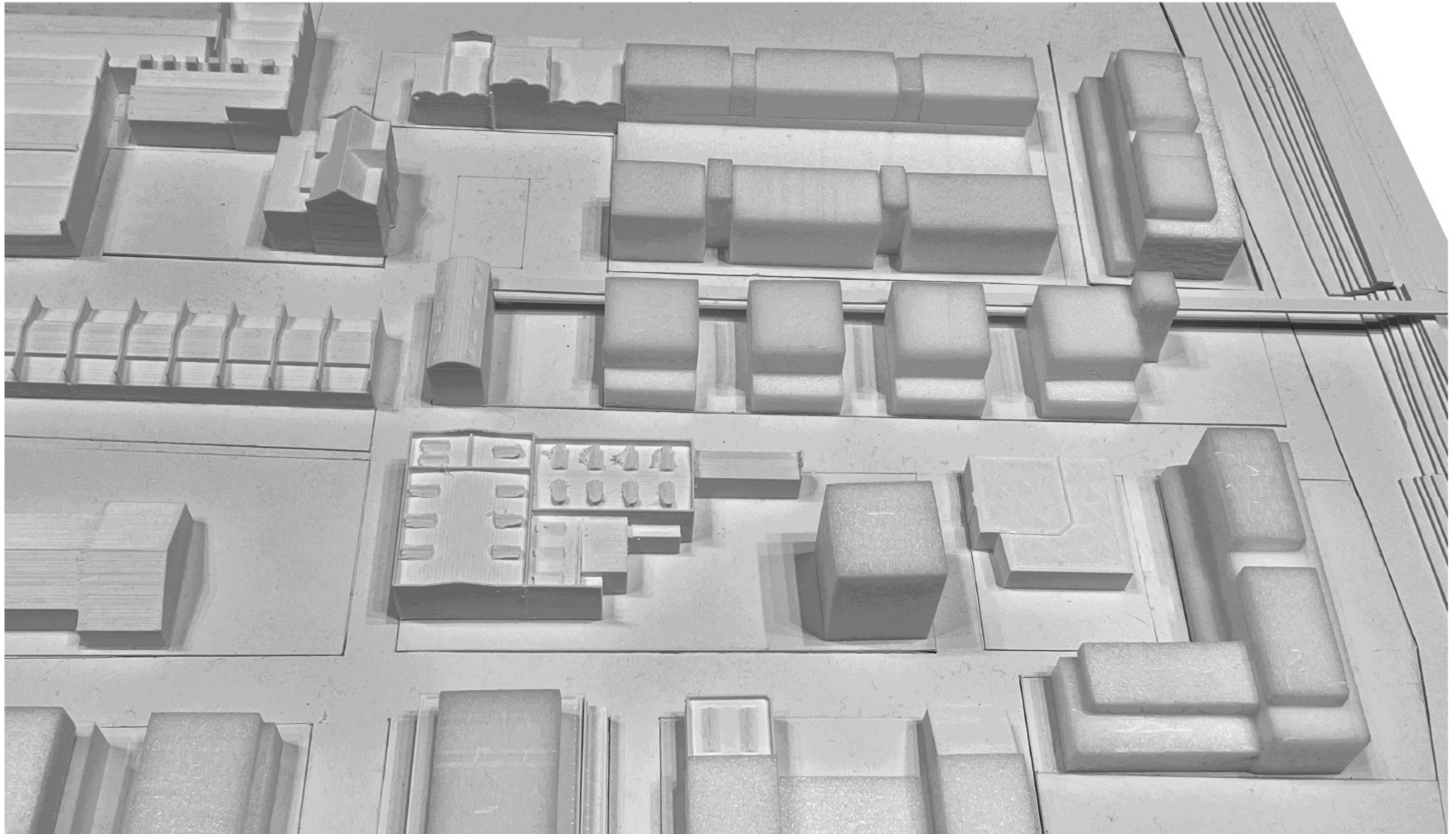
**Modellfoto** - Bebauung entlang Franz-Kirrmeier-Straße

13.03.2023

BIERBAUM.AICHELE. *landschaftsarchitekten*







**Modellfoto** - Zugang zum Rhein, Adressbildung, Pfirmann-Gelände, Pfortnerhaus, Marktplatz, Industriehof Garten, historische Schienen

13.03.2023

BIERBAUM.AICHELE. *landschaftsarchitekten*







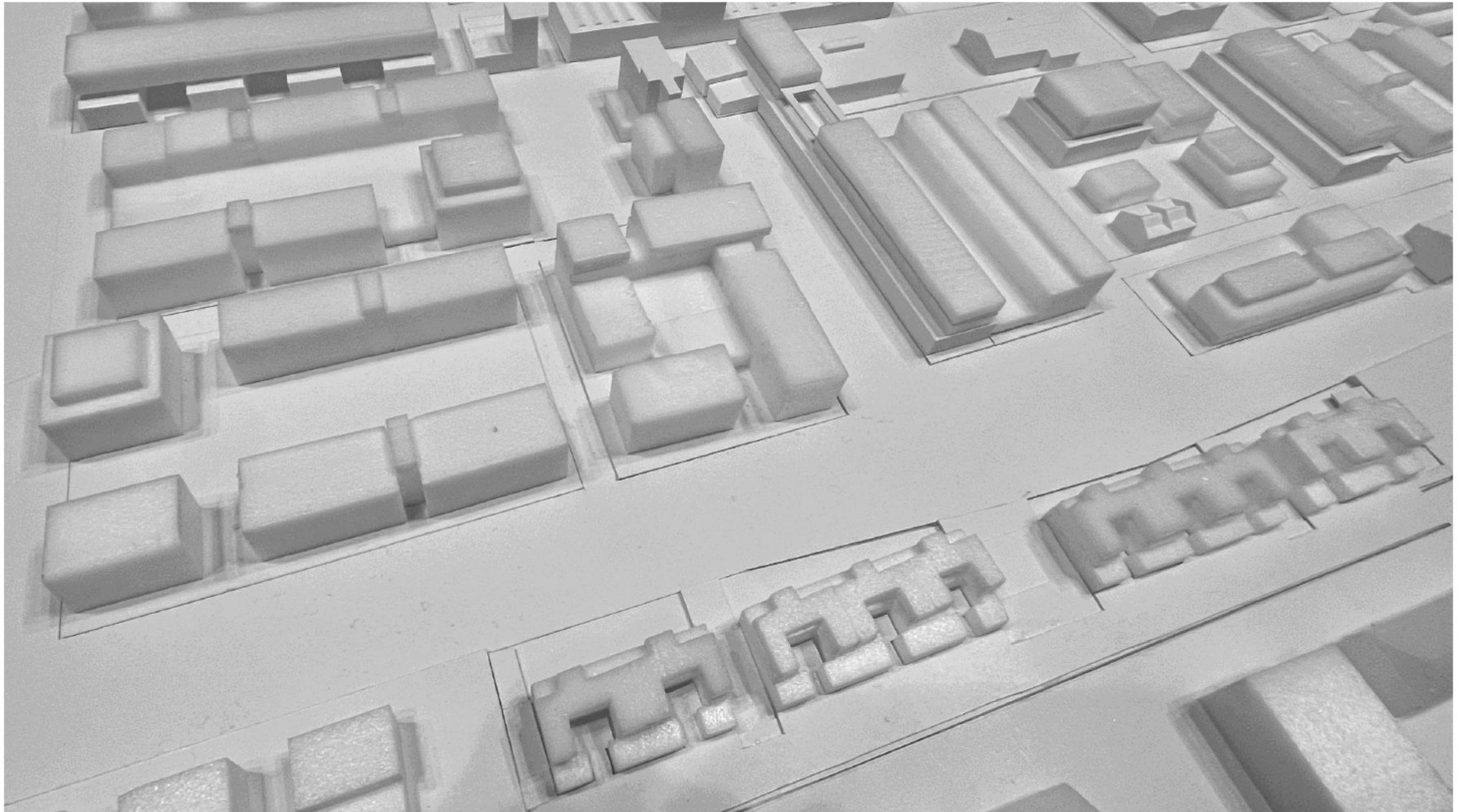
**Modellfoto** - Bebauung Franz-Kirrmeier-Straße, Anknüpfung an Bestandsbauten, Aufstockungen, Grünes Band zur Vernetzung, Erschließung und Erholung

13.03.2023

BIERBAUM.AICHELE. *landschaftsarchitekten*







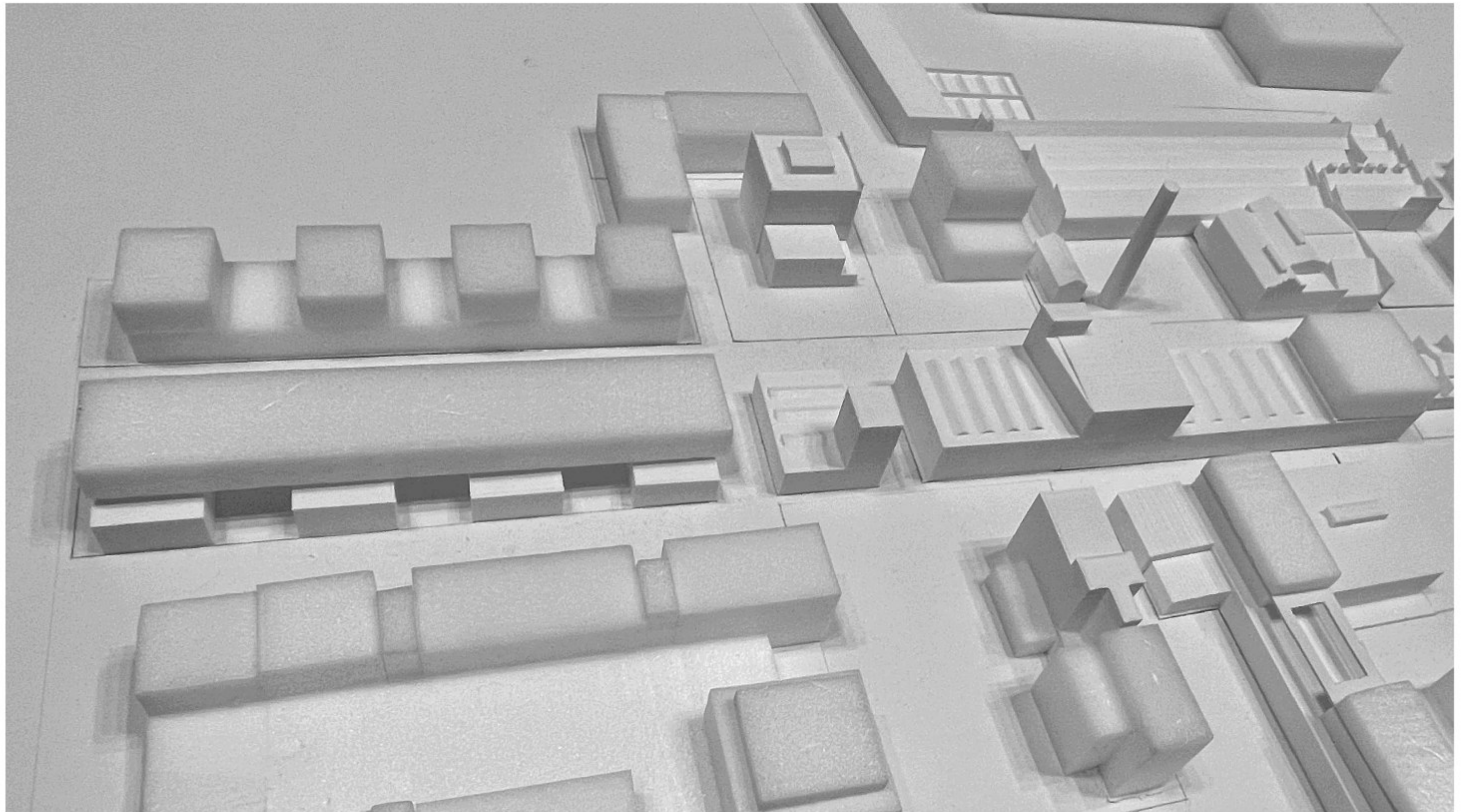
**Modellfoto** - Bebauung Rheinufer Nord, Eingang Süd, Boulevard, Grünes Band mit Retentionsflächen/Biotop, Bebauung Südwesten, Quartiersplatz, Anknüpfung Bestand, Aufstockung

13.03.2023

BIERBAUM.AICHELE. *landschaftsarchitekten*







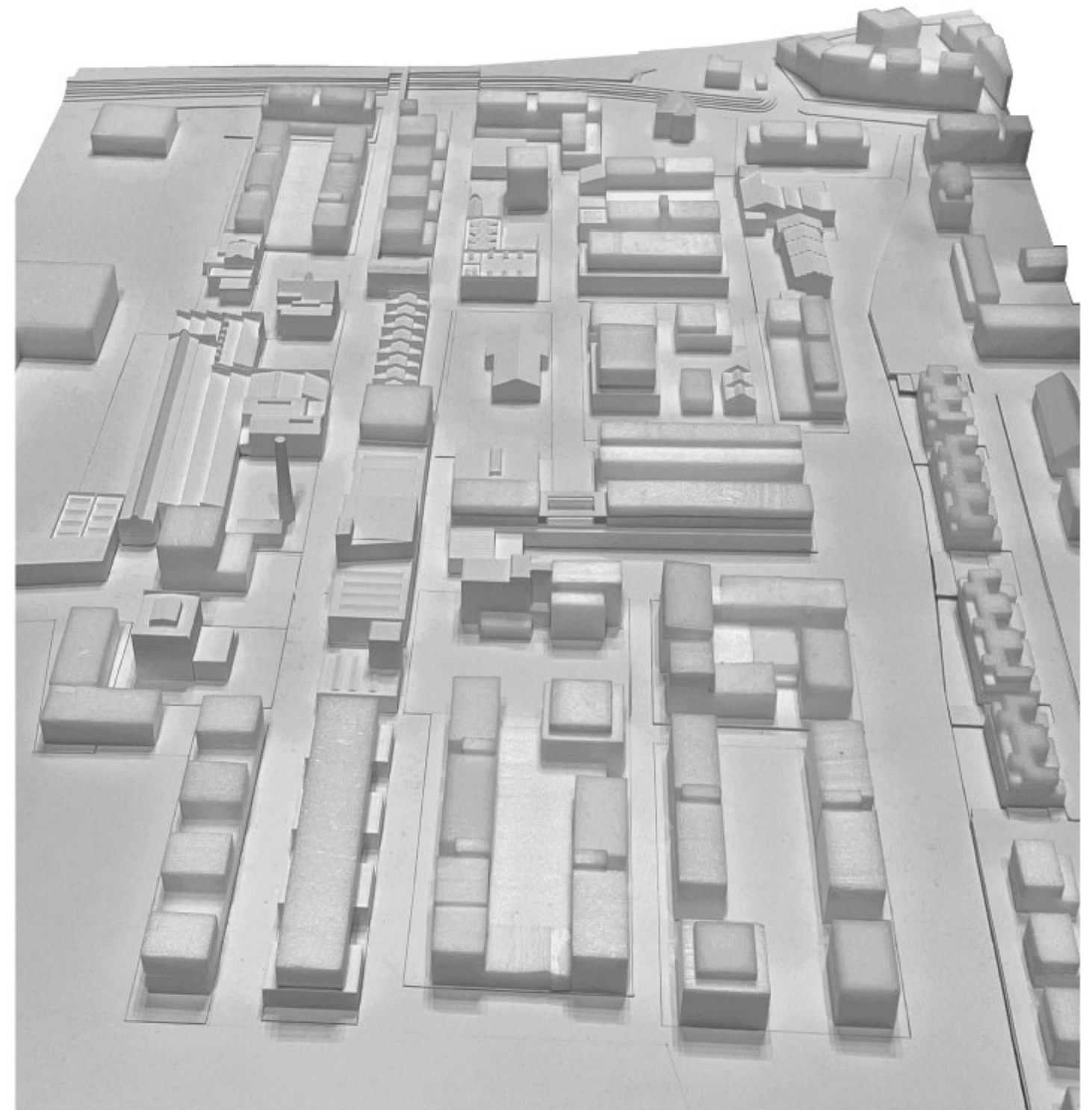
**Modellfoto** - Bebauung Nordwesten, Aufstockung Punkthäuser, historische Achse, Neubau am Kamin

13.03.2023

BIERBAUM.AICHELE. *landschaftsarchitekten*







**Modellfotos - Industriehof Speyer Rahmenplan**

13.03.2023

BIERBAUM.AICHELE. *landschaftsarchitekten*

