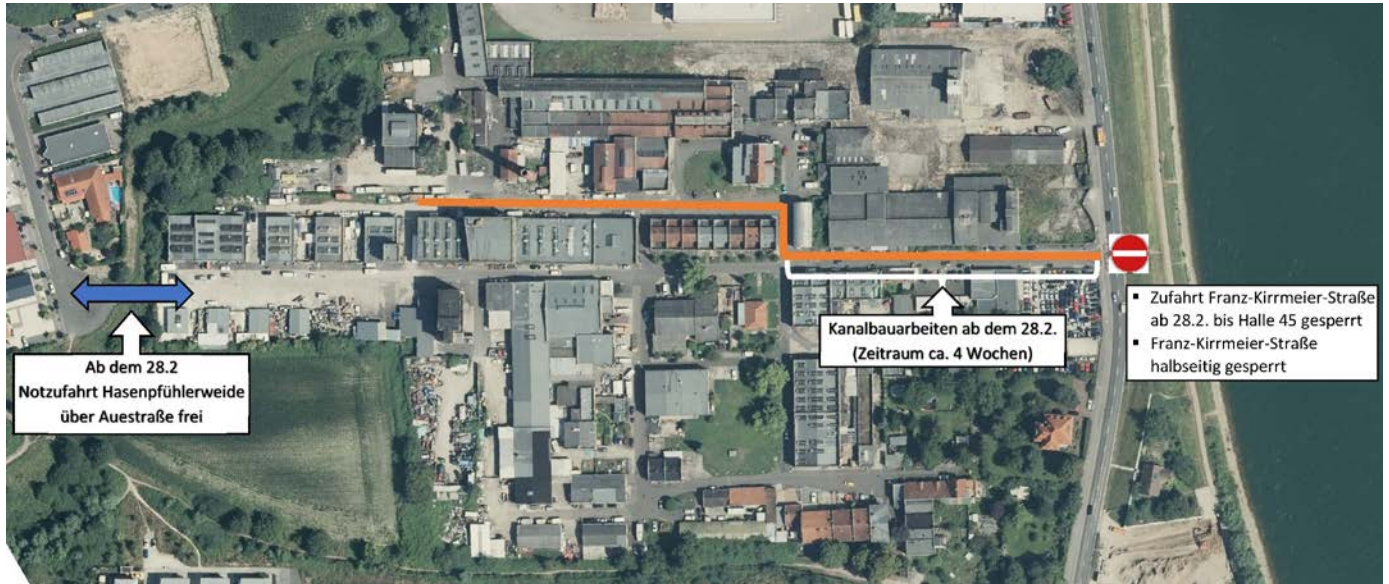




I-HOF – Sanierung Ver- und Entsorgungsinfrastruktur

Die Versorgungsinfrastruktur im I-HOF ist stark sanierungsbedürftig. Es wurde bereits in der I-HOF News im letzten Jahr darüber berichtet. Wir freuen uns, dass nach intensiven Recherchen und Planungen, eine erste Trasse nun realisiert werden kann und Kanal, Wasser Gas und Glasfaser neu verlegt werden.

Die Versorgungstrasse sowie die wichtigsten Eckpunkte der ersten Ausbauphase sind hier dargestellt:



Damit die Baumaßnahmen möglichst schnell erledigt werden, lassen sich einige Einschränkungen nicht vermeiden. Der Ausbau erfolgt in Bauabschnitten, so dass die Zuwegung zu den Gebäuden gewährleistet ist. Dies kann Einbahnlösungen oder Teilspernungen zur Folge haben. Wir bemühen uns Sie gut zu informieren und die Einschränkungen so gering wie möglich zu halten. Die Verkehrsführung wird jeweils ausgeschildert. Zunächst wird die Kanaltrasse von der Franz-Kirrmeier-Straße bis zur Halle 45 hergestellt. Die ersten Auswirkungen sind:

- Start: 28.02.2022
- halbseitige Sperrung der Franz-Kirrmeier-Straße mit Ampelregulierung im Bereich der Zufahrt zum I-HOF
 - **Sperrung Zufahrt I-HOF von der Franz-Kirrmeier-Straße bis Halle 45 / Zufahrt über Gewerbegebiet Hasenpfeilerweide (von der Austraße aus)**
- Zeitraum der Sperrung: ca. 4 Wochen

Über den weiteren Ablauf wird, je nach Baufortschritt, zu einem späteren Zeitpunkt informiert.

Die Baumaßnahmen sind bis Oktober 2022 geplant.

Bei Fragen oder Anregungen stehen wir sehr gerne zur Verfügung. Gerne können Sie sich auch über die aktuellen Entwicklungen auf unserer Internetseite: www.industriehof-speyer.de informieren.

**INGENIEURBÜRO
SCHERF**

Planungsbüro: Ingenieurbüro Scherf
Andreas Kloos,
0151-17137374,
andreas.kloos@ib-scherf.de

**W
M**
WOLFF & MÜLLER

ausführende Firma: Wolff & Müller
Nicolina Colombo
0172 7602442
Nicolina.Colombo@wolff-mueller.de